

# PB | PC

sistemas de portadas de batente, de harmónio e de correr  
opening, folding and sliding shutters systems  
systèmes de volets battant, de l'harmonium et coulissant



SISTEMAS  
**EURO 2000**<sup>®</sup>  
PERFIS DE ALUMÍNIO E VIDROS PARA ARQUITECTURA

# apresentação

## presentation

## présentation

Sistema PB | PB System | Système PB

Sistema de portadas exteriores com lâminas fixas e reguláveis, projetado para permitir um controlo da luminosidade e aumentar a segurança contra a intrusão na sua habitação.

Único sistema do mercado a oferecer uma garantia de 10 anos para o sistema de lâminas móveis com mecanismo KIKAU, contando ainda com o mecanismo para acionamento das lâminas móveis HAPPEN, inovador mecanismo em aço inox que garante uma resistência máxima contra a corrosão em ambientes marinhos.

Outer shutters system with fixed or adjustable louvers, designed to allow brightness control and increase safety against intrusion in your house. The only system on the market to offer a 10 years warranty for the movable louvers system with KIKAU mechanism, also considering the triggering of HAPPEN movable louvers, an innovative stainless steel mechanism which assures maximum resistance against corrosion in seaside places.

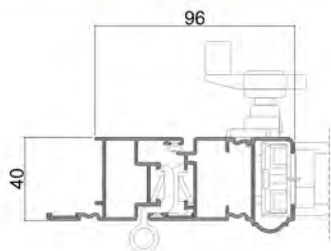
Système de volets extérieurs avec lames fixes ou orientables permettant de contrôler l'occultation de la lumière et d'augmenter la résistance aux effractions de votre maison. Système unique sur le marché à offrir une garantie de 10 ans sur le système de lames mobiles avec le mécanisme KIKAU, mais également avec le mécanisme d'orientation des lames mobiles HAPPEN. Dispositif innovant en acier inoxydable garantissant une résistance maximale contre la corrosion en zone maritime.



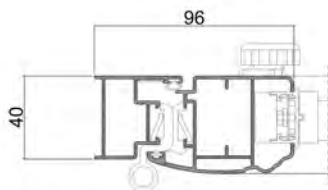
# características

## features

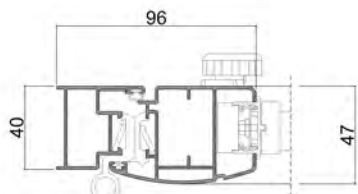
## caractéristiques



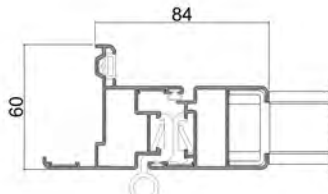
Decorativa



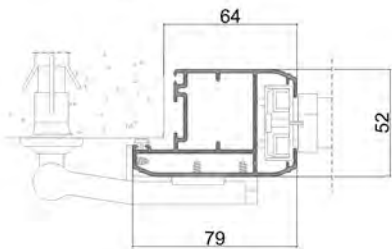
Dekora



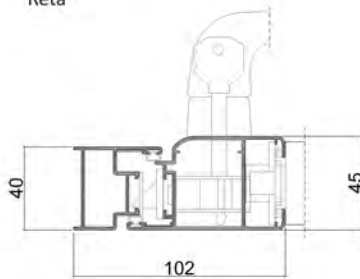
Arkus



Reta



Rústica



Segurança

Sistema PB | PB System | Système PB

**Apresentação:** Decorativa | Dekora | Arkus

Presentation

Reta | Rústica | Segurança

Decorative | Dekora | Arkus

Straight | Rustic | Safety

Présentation

Décorative | Dekora | Arkus

Droite | Rustique | Sécurité

**Aro Fixo:**

Fixed frame | Cadre fixe

40 mm

**Aro Móvel:**

Mobile frame | Cadre mobile

40mm | 45mm | 51 mm

**União:**

Joints

Jonctions

Esquadros de bloqueio em perfis à meia

esquadria | Travessas aparafusadas

Lock squares on half flag profiles | Screwed transoms

Crochets de verrouillage sur profils en onglet

Traverses vissés

**Lâminas:**

Blades

Lames

Fixas | Móveis | Ripadas

Fixed | Orientable | Batten

Fixes | Mobiles | Mixtes

**Vedação:**

Insulation

Étanchéité

Juntas em EPDM | Pelúcia inferior

EPDM joints | Inferior plush

Joint en EPDM | Joint brosse inférieure

**Comandos:**

Control

Commandes

Manivela | Rodar | Decorativo

Crank | Spin | Decorative

Manivelle | Roulant | Décoratif



**1 folha de batente**

1 opening leaf  
1 vantail de battante



**2 folhas de batente**

2 opening leaves  
2 vantaux de battante



**Harmônio de 3 a 14 folhas**

Folding window from 3 to 14 leaves  
Accordéon de 3 à 14 vantaux.

# apresentação

## presentation

## présentation

Sistema PC | PC System | Système PC

O sistema de portadas de correr PC é uma solução alternativa para o fecho exterior da sua habitação, onde a funcionalidade e a linearidade da abertura marcam a diferença dos sistemas de portadas de batente. As linhas sóbrias associadas à facilidade de abertura, permitem a utilização deste sistema em qualquer tipo projeto.

O sistema PC permite utilizar lâminas fixas, onde o controlo da luminosidade é feito pela abertura ou fecho da portada e lâminas móveis através das quais se pode regular a entrada de luz mesmo com a portada fechada.

The PC sliding shutters system is an alternative solution for the outer lock of your house, the functionality and linearity of the opening mark the difference from opening shutter systems. The most sober lines combined with the easiness of the opening allow this system to be used in any type of project.

The PC system accepts the use of fixed louvers through which the brightness is adjusted by the opening or closing of the shutter and the movable louvers by which brightness can be adjusted even when the shutter is closed.

Le système de volets coulissants PC est l'alternative pour une fermeture extérieure de votre maison où fonctionnalité et linéarité de l'embrasure diffèrent des systèmes de volets battants. La sobriété des lignes associée à la facilité d'ouverture permettent l'utilisation de ce système quelque soit le type de projet.

Le système PC permet d'utiliser des lames fixes, où le contrôle de la luminosité se fait par l'ouverture ou la fermeture du volet ainsi que des lames mobiles donnant la possibilité de régler l'entrée de lumière, même lorsque le volet est clos.

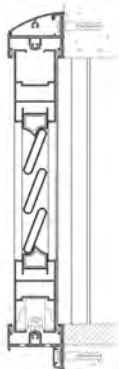


# características

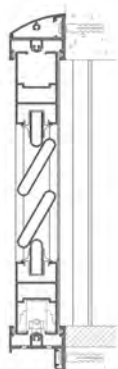
## features

## caractéristiques

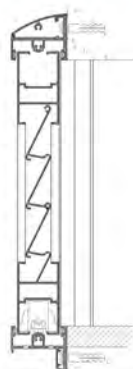
Sistema PC | PC System | Système PC



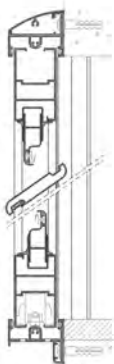
Lâminas fixas - PB 73  
Fixed blades  
Lames fixes



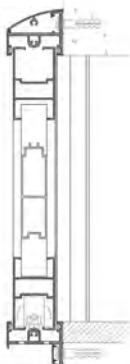
Lâminas fixas - PB 64  
Fixed blades  
Lames fixes



Lâminas fixas - PB 66  
Fixed blades  
Lames fixes



Lâminas móveis - PB 57  
Orientable blades  
Lames mobile



Lâminas ripadas - PB 09  
Batten blades  
Lames mixte

<b>Aro Fixo:</b>	<b>54 mm</b>
Fixed frame   Cadre fixe	
<b>Aro Móvel:</b>	<b>40mm</b>
Mobile frame   Cadre mobile	
<b>Unhões:</b>	<b>Aros fixos aparafusados</b>
Joints	<b>Aro móvel com esquadro de bloqueio</b>
	Screwed fixed rings
	Movable ring with locking square
<b>Junções:</b>	<b>Cadre fixe vissés</b>
	Cadre mobile avec crochets de verrouillage
<b>Lâminas:</b>	<b>Fixas   Móveis   Ripadas</b>
Blades	Fixed   Orientable   Batten
Lames	Fixes   Mobiles   Mixtes
<b>Vedação:</b>	<b>Dupla pelúcia com S-FIN</b>
Insulation	Double plush with S-FIN
Étanchéité	Joint brosse double avec S-FIN
<b>Comandos:</b>	<b>Manivela   Rodar   Decorativo</b>
Control	Crank   Spin   Decorative
Commandes	Manivelle   Roulant   Décoratif



1 folha de correr  
1 sliding leaf | 1 vantail coulissant



2 folhas de correr  
2 sliding leaves | 2 vantaux coulissant

# acabamentos

finishes  
finitions

**Lacados** (disponível em catálogo de cores, Grupo Sosoares)

Lacquer (available on colour catalog, Group Sosoares)

Laqué (disponible dans le catalogue des couleur, Groupe Sosoares)

**Anodizados** (disponível em catálogo de cores, Grupo Sosoares)

Anodizing (available on colour catalog, Group Sosoares)

Anodisé (disponible dans le catalogue des couleur, Groupe Sosoares)







SISTEMAS  
**EURO 2000**®  
PERFIS DE ALUMÍNIO E VIDROS PARA ARQUITECTURA

## SOSOARES

Rua do Campo Alegre, 474  
4150-170 Porto  
T +351 226 096 709 | F +351 226 005 682  
E [comercial@sosoares.pt](mailto:comercial@sosoares.pt)

## METALFER

Travessa do Bolegão, 146  
Apartado 1  
3754-904 Fermentelos  
T +351 234 729 740 | F +351 234 729 741  
E [metalfer@sosoares.pt](mailto:metalfer@sosoares.pt)

## ALFA SUL

EN Lisboa-Sintra Km 14  
Apartado 156  
2726-936 Mem Martins  
T +351 219 265 090 | F +351 219 265 098  
E [alfa.sul@sosoares.pt](mailto:alfa.sul@sosoares.pt)

## ALULIDER

Pavilhão Industrial H - Plataforma 13D  
Zona Franca Industrial  
9200-047 Caniçal - Madeira  
T +351 291 960 494 | F +351 291 960 497  
E [alulider@sosoares.pt](mailto:alulider@sosoares.pt)

## PERFIS OEIRAS

Rua da Colónia - Quinta da Cardoso  
Apartado 214 - Abrunheira  
2711-952 Sintra  
T +351 219 156 660 | F +351 219 156 661  
E [perfis.oeiras@sosoares.pt](mailto:perfis.oeiras@sosoares.pt)

[www.sosoares.pt](http://www.sosoares.pt)

